



BOTÃO DE EMERGÊNCIA GIRATÓRIO Ex d - GBEG

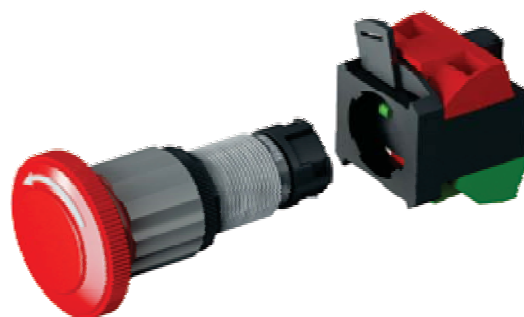
Características e Aplicação:

Atmosferas Explosivas
Zona 1 e 2, 21 e 22
Grupo IIA / IIB / IIC
Grau de Proteção IP-66
ABNT NBR IEC 60079-0;
ABNT NBR IEC 60079-1 e
ABNT NBR IEC 60529

À PROVA DE EXPLOÇÃO
Ex d IIC / Ex tb IIC Db

Aplicação

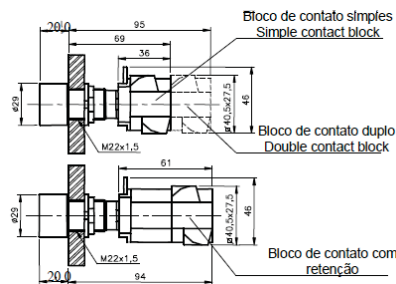
Para montagens em caixas TMX.
Instalação em áreas onde haja risco de explosão (plataformas, refinarias de petróleo, indústrias químicas e petroquímicas).



Características Construtivas

Botão de Impulso, para instalação em botoeiras e painéis TMX, com possibilidade de diversas montagens conforme tabela.
A pedido com 2 ou mais blocos de contatos, mediante consulta do dimensional do invólucro que podem ser encontradas nas caixas TMX.
Fixação na tampa através de rosca M22 x 1,5.

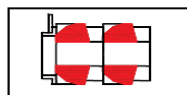
Tensão Nominal: Até 500V
Corrente Nominal: 10A
AC - 15: 220V / 10A
380V/7,5A
500V/5A
AC - 13: 24V/2,75A
60V 1,10A
110V/0,55A



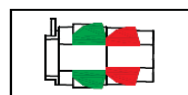
BLOCOS DE CONTATOS DUPLOS



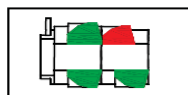
40



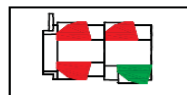
04



22



31



13

Para especificar:
Código + Contatos
GBEG 11

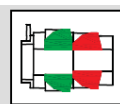
Características Técnicas CONTATOS

CÓDIGO	ESQUEMA	CONTATO
10		1NA
01		1NF
11		1NA + 1NF
20		2NA
02		2NF



GBEG

+



22

=

SG-EX22- GBEG22

Ou na forma simplificada use:
Or simplified:

GBEG22