



BOTÃO DE IMPULSO Ex d - GBI

À PROVA DE EXPLOÇÃO
Ex tb IIC Db

Características e Aplicação:

Atmosferas Explosivas
Zona 1 e 2, 21 e 22 - Grupos IIA/IIB/IIC
Grau de Proteção IP-66
ABNT NBR IEC 60079-0,
ABNT NBR IEC 60079-1
ABNT NBR IEC 60529

Aplicação

Para montagem em caixas TMX.
Instalação em áreas onde haja risco de explosões, (plataformas, refinarias de petróleo, indústrias químicas e petroquímicas, etc).

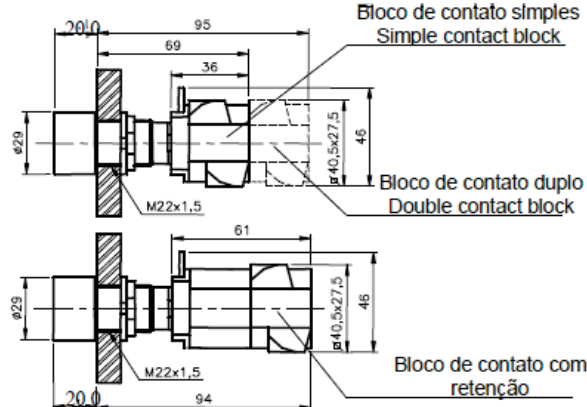
Características Construtivas

Botão de Impulso, para instalação em botoeiras e painéis, com possibilidade de diversas montagens conforme tabela.
A pedido com 2 ou mais blocos de contatos, mediante consulta do dimensional do invólucro que podem ser encontradas nas caixas TMX.
Fixação na tampa através de rosca M22 x 1,5.

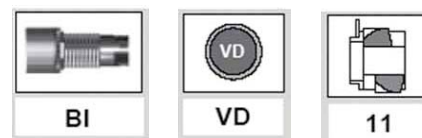
- AC - 15: 220V / 10A
380V/7,5A
500V/5A
- AC - 13: 24V/2,75A
60V 1,10A
110V/0,55A



Características Técnicas



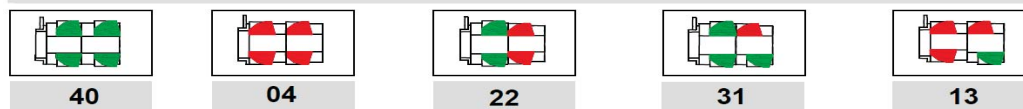
EXEMPLO DE CODIFICAÇÃO



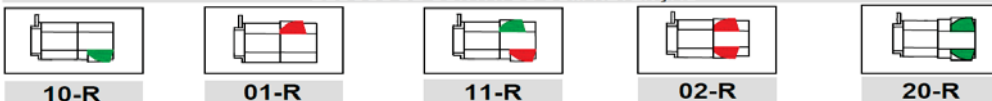
+ ABI VD 11 +

CORES COLORS =	A	BLOCOS DE CONTATOS CONTACT BLOCKS	CÓDIGOS CODES =	B
AMARELO	AM			10
AZUL	AZ			01
VERMELHO	VM			11
VERDE	VD			20
BRANCO	BR			11
PRETO	PR			11

BLOCOS DE CONTATOS DUPLOS



BLOCOS DE CONTATOS COM RETENÇÃO



+ + = **SG-EX22-GBIVM10-R**
 Ou na forma simplificada use:
GBIVM10-R