



CHAVE COMUTADORA Ex d - GCA

À Prova de Explosão
Ex IIC / Ex tb IIIC Db

Características e Aplicação:

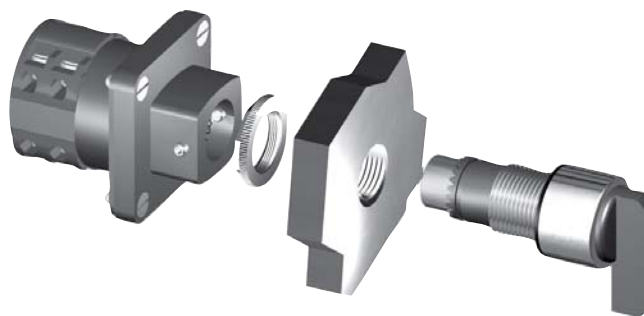
Atmosferas Explosivas
Zona 1 e 2, 21 e 22
Grupos IIA/IIB/IIC
Grau de Proteção IP-66
ABNT NBR IEC 60079-0,
ABNT NBR IEC 60079-1,
ABNT NBR IEC 60079-31

Aplicação

Para montagem em caixas TMX.
Instalação em áreas onde haja risco de explosões,
(plataformas, refinarias de petróleo, indústrias químicas e petroquímicas, etc).

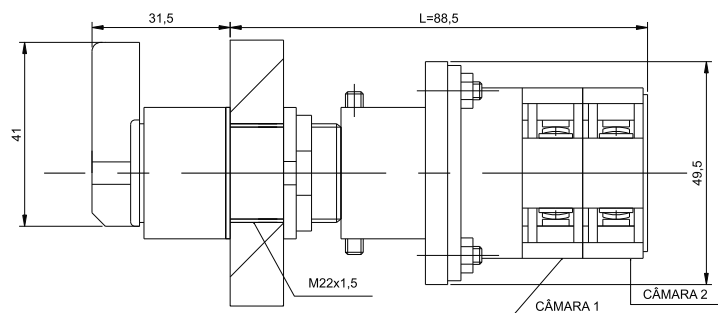
Características Construtivas

Chave comutadora, para instalação em caixas e painéis,
com possibilidade de diversas montagens conforme tabela.
Mediante consulta do dimensional do invólucro que podem
ser encontradas nas caixas TMX
Fixação na tampa do invólucro através de rosca M22 x 1,5.
Tensão nominal 690V
Corrente nominal: 32A, 40A, 63A

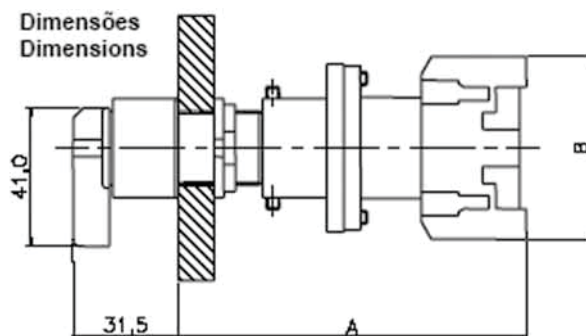


Características Técnicas

Chave comutadora interruptora, seletora ou reversora com corrente de 20A



Chave comutadora interruptora com corrente de 32A, 40A e 63A



Interruptores
Ângulo de comutação 90°

Código:

Ex: GCA /

Comutador alavanca interruptor 3PL 2PS 40 A



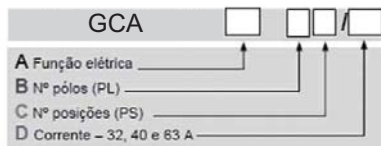
A pedido fornecido com chave Yale, substituir o código de ACA por ACC.

Direito reservado a Telbra de mudar a qualquer momento as informações dos produtos, bem como acrescentar e/ou tirar produtos da linha.



CHAVE COMUTADORA Ex d - GCA

EXEMPLOS DE CODIFICAÇÃO



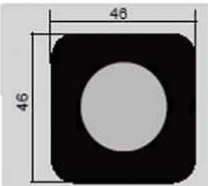
Placa frontal/Front Plate
Cor/Color: Preto/Black

Código/Code: S2-PC

Acessórios /Accessories:

Quando não especificado gravação especial, será fornecida placa com inscrição numérica de acordo com as posições do comutador.
Unless specified otherwise in the order, these plates will be supplied with standard numbered positions.

Exs.: CAIN22/20 Inscr.: 0 - 1
CARC13/20 Inscr.: 1 - 0 - 2



A = Função elétrica

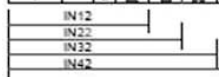
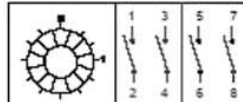
Interruptores

Ângulo de comutação 90°

Código: **IN**

Ex GCA **IN** **2 2** / 20
Comutador alavanca interruptor 2PL 2PS 20 A

Programa/Program



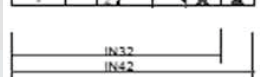
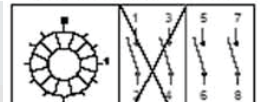
A = Função elétrica

Interruptores

Ângulo de comutação 90°

Código: **IN**

Ex.: CA **IN** **3 2** / 40
Comutador alavanca interruptor 3PL 2PS 40 A
Obs: Para este modelo só possuem comutadores Interruptores 3 pólos e 4 pólos.

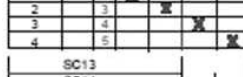
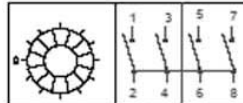


Seletores com posição zero

Ângulo de comutação em função do número de posições - com posição zero

Código: **SC**

Ex GCA **SC** **1 5** / 20
Comutador alavanca seletor com zero 1PL 5PS 20 A

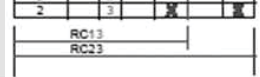
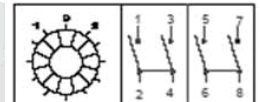


Reversores com posição zero

Ângulo de comutação 45° com posição zero

Código: **RC**

Ex.: CA **RC** **1 3** / 20
Comutador alavanca reversor com zero 1PL 3PS 20 A

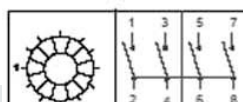


Seletores sem posição zero

Ângulo de comutação em função do número de posições - sem posição zero

Código: **SS**

Ex GCA **SS** **1 4** / 20
Comutador alavanca seletor sem zero 1PL 4PS 20 A

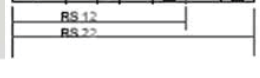


Reversores sem posição zero

Ângulo de comutação 90° sem posição zero

Código: **RS**

Ex.: CA **RS** **2 2** / 20
Comutador alavanca reversor sem zero 2PL 2PS 20 A



Capacidade de manobra		Corrente Nominal			
		20 A	32 A	40 A	20 A
AC-3	220V - 240V	3 kW	4 kW	7,5 kW	11 kW
	380V - 440V	5,5 kW	7,5 kW	11 kW	18,5 kW
AC-15	220V - 240V	5 A	8 A	14 A	16 A
	380V - 440V	4 A	5 A	6 A	7 A
AC-22A	220V - 240V	20 A	25 A	32 A	40 A
	380V - 440V	20 A	25 A	32 A	40 A
AC-23A	220V - 240V	3,7 kW	5,5 kW	7,5 kW	11 kW
	380V - 440V	7,5 kW	11 kW	15 kW	22 kW

Capacidade de manobra		Corrente Nominal			
		20 A	32 A	40 A	20 A
Cargas resistivas T <= 1 ms	24V	20 A	25 A	40 A	63 A
	48V	12 A	20 A	32 A	40 A
	60V	4,5 A	7,5 A	23 A	27 A
Cargas indutivas T = 50 ms	110V	1 A	1,5 A	6,5 A	-
	24V	12 A	20 A	32 A	40 A
	48V	2 A	3 A	16 A	20 A
	60V	1 A	1,5 A	11 A	15 A
	110V	0,4 A	0,5 A	3,2 A	3,5 A

Direito reservado a Telbra de mudar a qualquer momento as informações dos produtos, bem como acrescentar e/ou tirar produtos da linha.