



COTOVELO 90° - COM TAMPA DE INSPEÇÃO Ex d - TCX/17

À PROVA DE EXPLOÇÃO
Ex d IIB Gb IP66

Características Construtivas

Cotovelo 90° com caixa para inspeção de condutores elétricos. Corpo e tampa de inspeção em alumínio fundido. Fixação da tampa por parafusos em aço inox 304, (outros sob consulta). Paredes perfeitamente lisas, sem cantos vivos para proteção da fiação. Entradas rosqueadas de 1/2" a 4" (NPT ou BSP) conforme tabela.

Acabamento

Eletrostático a pó na cor cinza munsell N6,5, outros sob consulta.

Aplicação:

Passagem ou inspeção de condutores para instalações elétricas em áreas onde haja risco de explosões (refinarias de petróleo, plataformas, indústrias químicas e petroquímicas, etc) consulta.

Características e Aplicação:

Atmosferas Explosivas
Zona 1 ou 2 - Grupos IIA/IIB
Grau de Proteção IP66
ABNT NBR IEC 60079-1,
ABNT NBR IEC 60079-0
ABNT NBR IEC 60529



Características Técnicas

Codificação

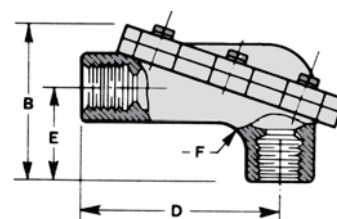
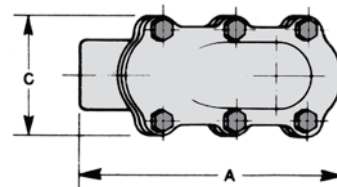
TCX/17-ay

a = Tamanho

y = Tipo Rosca

B = BSP

N = NPT



CÓDIGO	Ø ROSCA	DIMENSÃO EM mm					
		A	B	C	D	E	F
TCX/17-1y	1/2"	175	110	85	140	65	25
TCX/17-2y	3/4"	175	110	85	140	65	25
TCX/17-3y	1"	255	145	120	200	90	30
TCX/17-4y	1.1/4"	255	145	120	200	90	30
TCX/17-5y	1.1/2"	340	220	140	280	125	50
TCX/17-6y	2"	340	220	140	280	125	50
TCX/17-7y	2.1/2"	470	260	170	390	160	55
TCX/17-8y	3"	470	260	170	390	160	55
TCX/17-10y	4"	810	330	200	710	190	75

Direito reservado a Telbra de mudar a qualquer momento as informações dos produtos, bem como acrescentar e/ou tirar produtos da linha.