



MICRO-CHAVE Ex m - MS

À Prova de Explosão
Ex m IIC Gb

Características e Aplicação:

Atmosferas Explosivas
Zona 1 ou 2 - Grupos IIA/IIB/IIC
Grau de Proteção IP-66
ABNT NBR IEC 60079-0,
ABNT NBR IEC 60079-18,
ABNT NBR IEC 60529

Aplicação

Instalação em áreas onde haja risco de explosões (bombas de combustíveis, indicadores de posição de, válvulas solenóides, indicação do estado de baterias para luminárias de emergência, etc).

Características Construtivas

Micro-chave encapsulada fabricada em 03 modelos, instalação em áreas classificadas - Zona 1 e 2 - Grupo IIA/IIB/IIC.

Modelo MS-SI , funciona como chave NA (normalmente aberto).
Necessita de um ímã externo para o acionamento da micro-chave.

Modelo MS-LI , funciona como chave NF (normalmente fechado) e possui um "led indicador". A ação de um objeto magnético no canal da Micro-Chave faz com que ela mude de ON para OFF.

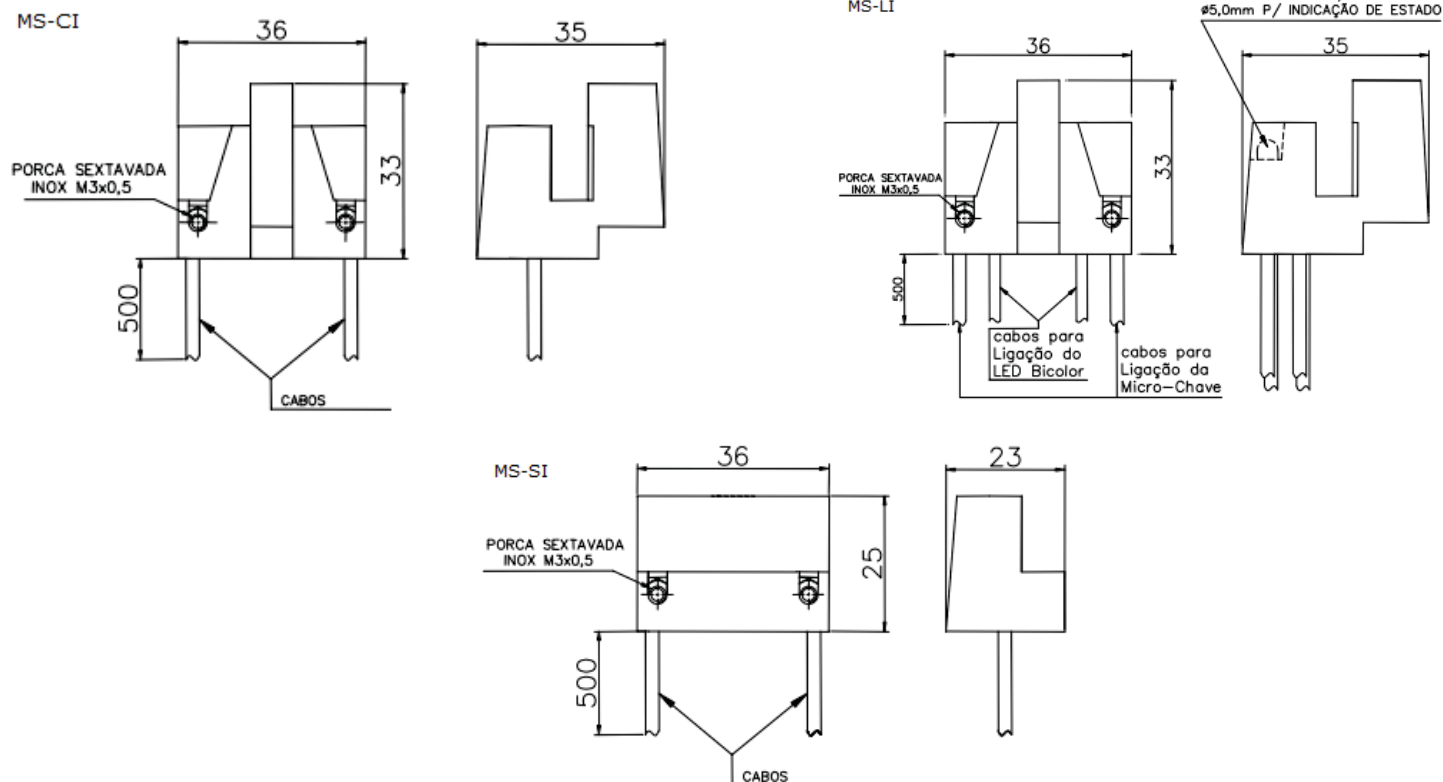
Modelo MS-CI , funciona como chave NF (normalmente fechado) . A ação de um objeto ferro magnético no canal da Micro-Chave faz com que ela mude de ON para OFF.

Potência máxima 10W/VA. Corrente máxima 0,5A. Freqüência máxima 500Hz. Tensão máxima 150 VCA/VCC.

Fixado através de 02 porcas M3.



Características Técnicas



Direito reservado a Telbra de mudar a qualquer momento as informações dos produtos, bem como acrescentar e/ou tirar produtos da linha.