



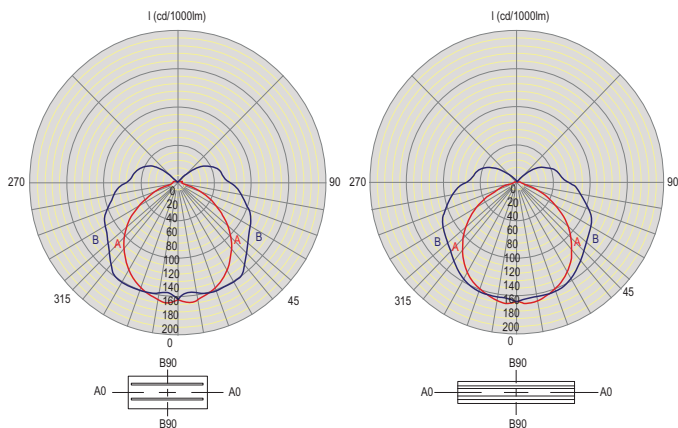
LUMINÁRIA DE SEGURANÇA AUMENTADA COM OU SEM EMERGÊNCIA PARA LÂMPADAS FLUORESCENTE E LED LINEAR

Características e aplicação:

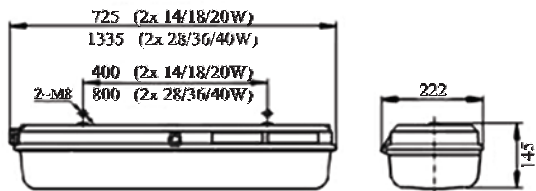
Dados técnicos principais:

Marcação:	Ex de IIC T4/T5;
Zonas:	1, 2, 21 e 22;
Grau de proteção:	IP66/67;
Lâmpada:	Fluorescente tubular;
Potência:	1x ou 2x 14/18/20/28/36/40W;
Voltagem:	127Vca, 220Vca ou 90Vca à 240Vca ± 10%
Frequência:	50/60Hz;
Soquete:	G13;
Terminais:	2 x 1,5mm ²
Reator/ Fator de potência:	Proteção E.O.L. / > 0,98;
Emergência:	De 1,5h à 3h;
Entrada de cabos:	M25 x 1,5mm ²
Normas aplicáveis:	ABNT NBR IEC 60079-0, ABNT NBR IEC 60079-7 e ABNT NBR IEC 60529;

Curva fotométrica:



Dimensões externas em (mm):



Especificações:	T	LEXE	865	1	2	2	9	E	S4
TELBRA									
LUMINÁRIA									
MODELO									
1 - 1 REATOR									
2 - 2 REATORES									
1 - 01 LÂMPADA									
2 - 02 LÂMPADAS									
								S1 - SISTEMA DE FIXAÇÃO 1	
								S2 - SISTEMA DE FIXAÇÃO 2	
								S3 - SISTEMA DE FIXAÇÃO 3	
								S4 - SISTEMA DE FIXAÇÃO 4	
								E - COM EMERGÊNCIA	
								S - SEM EMERGÊNCIA	
								1 - 127V	
								2 - 220V	
								9 - 90 à 240V	
								1 - 14W	
								2 - 18/20W	
								4 - 36/40W	
								8 - 28W	

LUMINÁRIA - TLEXE865

À PROVA DE EXPLOÇÃO e SEGURANÇA AUMENTADA

Ex de

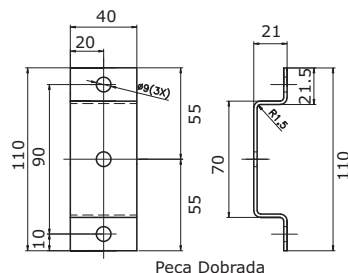
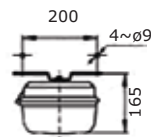
E.O.L. Protection



Características Técnicas

Sistema de Fixação 1

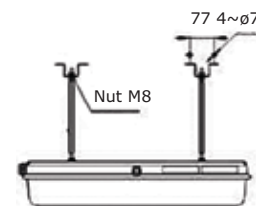
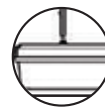
Suporte de Fixação para montagem no teto



Peça Dobrada

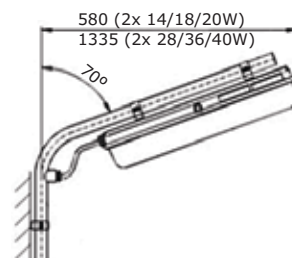
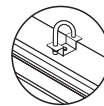
Sistema de Fixação 2

Suporte de montagem pendente



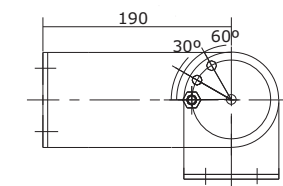
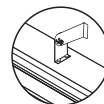
Sistema de Fixação 3

Grupo de Fixação em poste de 1 1/4" a 1 1/2" e poste de 2"



Sistema de Fixação 4

Suporte ajustável para fixação em parede



Direito reservado a Telbra de mudar a qualquer momento as informações dos produtos, bem como acrescentar e/ou tirar produtos da linha.