



## MÓDULO COM CHAVE - TBB0203

À PROVA DE EXPLOSÃO

Ex de II C T6

### MÓDULO DE CONTATO COM POTENCIÔMETRO

Dados técnicos principais:

Marcação: BR-Ex de IIC T6  
 Zonas: 1, 2, 21 e 22  
 Grau de Proteção: IP20  
 Voltagem/Consumo: 250V/1W  
 Voltagem de isolamento: 500V  
 Temperatura ambiente:  $-55^{\circ}\text{C} \leq T_a \leq 60^{\circ}\text{C}$   
 Especificações do cabo: Cabo flexível 3x1,5mm<sup>2</sup>  
 Comprimento do cabo: 3m (diâmetro do cabo:  $\varnothing 9,5\text{mm}$ )

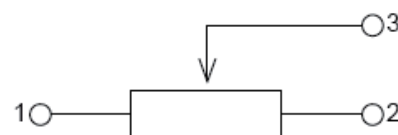



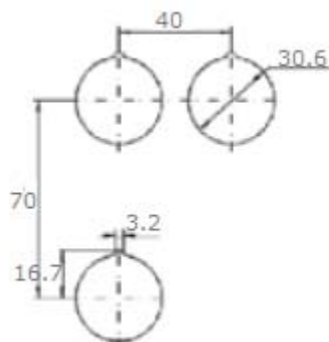
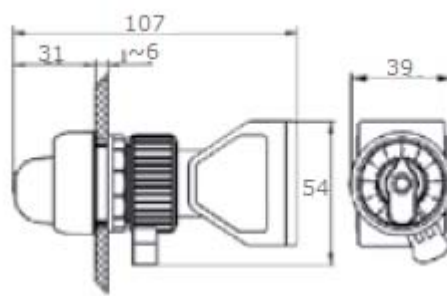


Ilustração	Resistência	Consumo	Código
 Módulo de montagem em trilho	1000 $\Omega$	1W	TBB0203DW_4
 Módulo de montagem suspensa	2200 $\Omega$	1W	TBB0203DW_7
 Módulo de montagem suspensa com cabo	4700 $\Omega$	1W	TBB0203DW_5
	10000 $\Omega$	1W	TBB0203DW_6

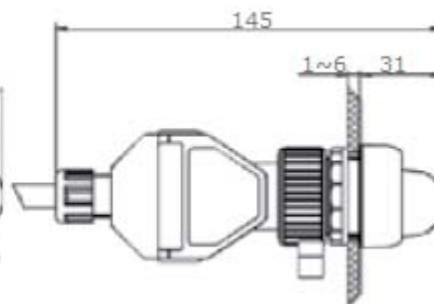
Dimensões externas em (mm)



Furo para Montagem



Montagem no painel suspensa



Montagem no painel suspensa (Com cabo)

- 6 - Módulo para montagem em trilho
- 7 - Módulo para montagem suspensa
- 8 - Módulo para montagem suspensa com cabo

Direito reservado a Telbra de mudar a qualquer momento as informações dos produtos, bem como acrescentar e/ou tirar produtos da linha.