



TAMPÃO EM POLIAMIDA - TTEXE006

SEGURANÇA AUMENTADA

Ex e

Características e aplicação:

Dados técnicos principais:

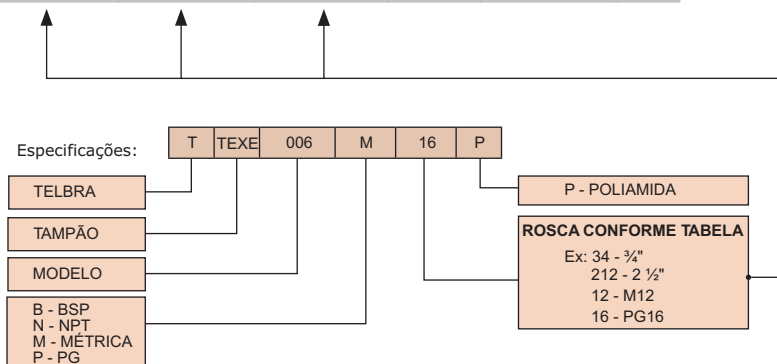
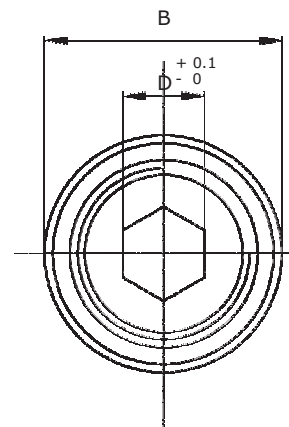
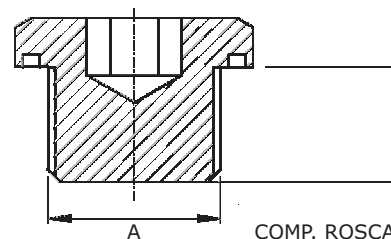
- Descrição: Tampão de Segurança aumentada; à Prova de Explosão
- Classificação: Ex e II, Zonas 1, 2, 21 e 22;
- Grau de Proteção: IP66/68;
- Corpo: Poliamida;
- Tipo de rosca: NPT, BSP, Métrica e PG (Vide tabela);



BITOLA (A)			Ømm (B)	COMPRIMENTO DA ROSCA (C)	(D)
MÉTRICA	PG	NPT/BSP			
M12	---	---	19,05	14	8
M16	PG7/PG9	3/8"	22,2	14	8
M20	PG11/PG13,5	1/2"	28,57	14	10
M25	PG16	---	31,75	14	10
---	---	3/4"	34,9	14	10
M32	PG21	---	38,1	14	10
---	---	1"	41,27	17	10
---	PG29	---	47,62	14	10
M40	---	1 1/4"	50,8	17	10
---	PG36	1 1/2"	57,15	17	10
M50	---	---	60,3	14	10
---	PG42	---	63,5	14	10
---	---	2"	66,68	17	10
---	PG48	---	67,55	14	10
M63	---	---	69,85	14	10
M75	---	2 1/2"	85,7	17	10
---	---	3"	98,4	17	10

Características Técnicas

Dimensões externas em (mm):



Direito reservado a Telbra de mudar a qualquer momento as informações dos produtos, bem como acrescentar e/ou tirar produtos da linha.