



## CONDULETE PESADO - TCLW

À PROVA DE TEMPO

IP 66

Grau de Proteção: IP66

### Características

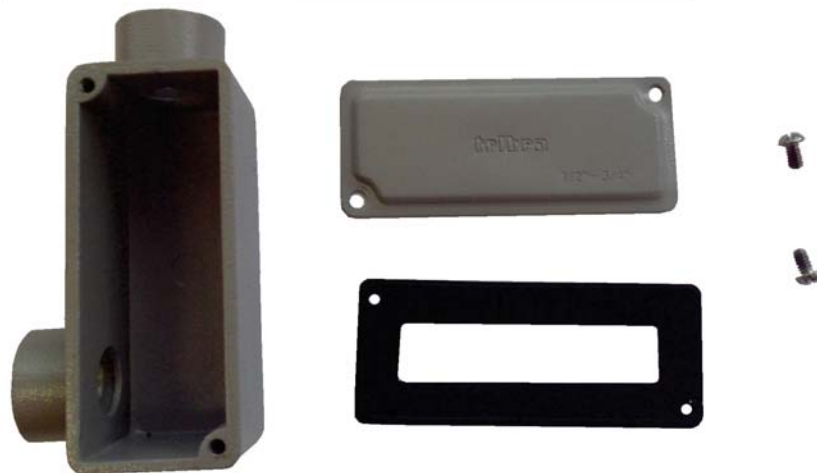
Construção robusta, fabricada em liga de alumínio fundido com baixos teores de ferro e cobre.

Fixação da tampa ao corpo através de parafusos em aço inox.

Junta de vedação resistente ao calor, entre o corpo e a tampa.

Pintura a pó em poliéster cor cinza Munsell N6.5, resistente à corrosão química, mecânica e exposição solar, prolongando a vida útil do produto.

Conjuntos destinados a serem utilizados como caixas de passagem, conexão ou derivação na passagem de cabos e fios elétricos.









## CONDULETE PESADO - TCLW

À PROVA DE TEMPO

IP 66

	Código	Bitola	Torque	Parafuso	
<b>TCLW-LB</b>  	TCLW-LB1	½"	0,50	2 x (3/16" x 3/8")	<b>Tipo de rosca</b> N=NPT (Padrão) B=BSP  <b>Tipo de parafusos</b> AI=Aço Inox (Padrão)  <b>Tipo de acabamento</b> EP=Epoxi N6,5 (Padrão) ES=Especial
	TCLW-LB2	¾"	0,50	2 x (3/16" x 3/8")	
	TCLW-LB3	1"	0,50	2 x (3/16" x 3/8")	
	TCLW-LB4	1 ¼"	0,50	4 x (3/16" x 3/8")	
	TCLW-LB5	1 ½"	0,50	4 x (3/16" x 3/8")	
	TCLW-LB6	2"	0,50	4 x (3/16" x 1/2")	
	TCLW-LB7	2 ½"	0,50	4 x (3/16" x 1/2")	
	TCLW-LB8	3"	0,50	4 x (3/16" x 1/2")	
	TCLW-LB10	4"	1,00	4 x (3/16" x 1/2")	
	<b>TCLW-T</b>  	TCLW-T1	½"	0,50	
TCLW-T2		¾"	0,50	2 x (3/16" x 3/8")	
TCLW-T3		1"	0,50	2 x (3/16" x 3/8")	
TCLW-T4		1 ¼"	0,50	4 x (3/16" x 3/8")	
TCLW-T5		1 ½"	0,50	4 x (3/16" x 3/8")	
TCLW-T6		2"	0,50	4 x (3/16" x 1/2")	
TCLW-T7		2 ½"	0,50	4 x (3/16" x 1/2")	
TCLW-T8		3"	0,50	4 x (3/16" x 1/2")	
TCLW-T10		4"	1,00	4 x (3/16" x 1/2")	
<b>TCLW-TB</b>  		TCLW-TB1	½"	0,50	2 x (3/16" x 3/8")
	TCLW-TB2	¾"	0,50	2 x (3/16" x 3/8")	
	TCLW-TB3	1"	0,50	2 x (3/16" x 3/8")	
	TCLW-TB4	1 ¼"	0,50	4 x (3/16" x 3/8")	
	TCLW-TB5	1 ½"	0,50	4 x (3/16" x 3/8")	
	TCLW-TB6	2"	0,50	4 x (3/16" x 1/2")	
	TCLW-TB7	2 ½"	0,50	4 x (3/16" x 1/2")	
	TCLW-TB8	3"	0,50	4 x (3/16" x 1/2")	
	TCLW-TB10	4"	1,00	4 x (3/16" x 1/2")	
	<b>TCLW-X</b>  	TCLX-X1	½"	0,50	2 x (3/16" x 3/8")
TCLW-X2		¾"	0,50	2 x (3/16" x 3/8")	
TCLW-X3		1"	0,50	2 x (3/16" x 3/8")	
TCLW-X4		1 ¼"	0,50	4 x (3/16" x 3/8")	
TCLW-X5		1 ½"	0,50	4 x (3/16" x 3/8")	
TCLW-X6		2"	0,50	4 x (3/16" x 1/2")	
TCLW-X7		2 ½"	0,50	4 x (3/16" x 1/2")	
TCLW-X8		3"	0,50	4 x (3/16" x 1/2")	
TCLW-X10		4"	1,00	4 x (3/16" x 1/2")	





Direito reservado a Telbra de mudar a qualquer momento as informações dos produtos, bem como acrescentar e/ou tirar produtos da linha.



## CONDULETE PESADO - TCLW

À PROVA DE TEMPO

IP 66

	Código	Bitola	Torque	Parafuso	
<b>TCLW - C</b>  	TCLW - C1	½"	0,50	2 x (3/16" x 3/8")	<b>Tipo de rosca</b> N = NPT (Padrão) B = BSP  <b>Tipo de parafusos</b> AI = Aço Inox (Padrão)  <b>Tipo de acabamento</b> EP = Epoxi N6,5 (Padrão) ES = Especial
	TCLW - C2	¾"	0,50	2 x (3/16" x 3/8")	
	TCLW - C3	1"	0,50	2 x (3/16" x 3/8")	
	TCLW - C4	1 ¼"	0,50	4 x (3/16" x 3/8")	
	TCLW - C5	1 ½"	0,50	4 x (3/16" x 3/8")	
	TCLW - C6	2"	0,50	4 x (3/16" x 1/2")	
	TCLW - C7	2 ½"	0,50	4 x (3/16" x 1/2")	
	TCLW - C8	3"	0,50	4 x (3/16" x 1/2")	
	TCLW - C10	4"	1,00	4 x (3/16" x 1/2")	
	<b>TCLW - LL</b>  	TCLW - LL1	½"	0,50	
TCLW - LL2		¾"	0,50	2 x (3/16" x 3/8")	
TCLW - LL3		1"	0,50	2 x (3/16" x 3/8")	
TCLW - LL4		1 ¼"	0,50	4 x (3/16" x 3/8")	
TCLW - LL5		1 ½"	0,50	4 x (3/16" x 3/8")	
TCLW - LL6		2"	0,50	4 x (3/16" x 1/2")	
TCLW - LL7		2 ½"	0,50	4 x (3/16" x 1/2")	
TCLW - LL8		3"	0,50	4 x (3/16" x 1/2")	
TCLW - LL10		4"	1,00	4 x (3/16" x 1/2")	
<b>TCLW - LR</b>  		TCLW - LR1	½"	0,50	2 x (3/16" x 3/8")
	TCLW - LR2	¾"	0,50	2 x (3/16" x 3/8")	
	TCLW - LR3	1"	0,50	2 x (3/16" x 3/8")	
	TCLW - LR4	1 ¼"	0,50	4 x (3/16" x 3/8")	
	TCLW - LR5	1 ½"	0,50	4 x (3/16" x 3/8")	
	TCLW - LR6	2"	0,50	4 x (3/16" x 1/2")	
	TCLW - LR7	2 ½"	0,50	4 x (3/16" x 1/2")	
	TCLW - LR8	3"	0,50	4 x (3/16" x 1/2")	
	TCLW - LR10	4"	1,00	4 x (3/16" x 1/2")	
	<b>TCLW - E</b>  	TCLW - E1	½"	0,50	2 x (3/16" x 3/8")
TCLW - E2		¾"	0,50	2 x (3/16" x 3/8")	
TCLW - E3		1"	0,50	2 x (3/16" x 3/8")	
TCLW - E4		1 ¼"	0,50	4 x (3/16" x 3/8")	
TCLW - E5		1 ½"	0,50	4 x (3/16" x 3/8")	
TCLW - E6		2"	0,50	4 x (3/16" x 1/2")	
TCLW - E7		2 ½"	0,50	4 x (3/16" x 1/2")	
TCLW - E8		3"	0,50	4 x (3/16" x 1/2")	
TCLW - E10		4"	1,00	4 x (3/16" x 1/2")	

Direito reservado a Telbra de mudar a qualquer momento as informações dos produtos, bem como acrescentar e/ou tirar produtos da linha.